

Klubide koostöö keskkonnaametiga: miks, millal, mida?

Sven Oras

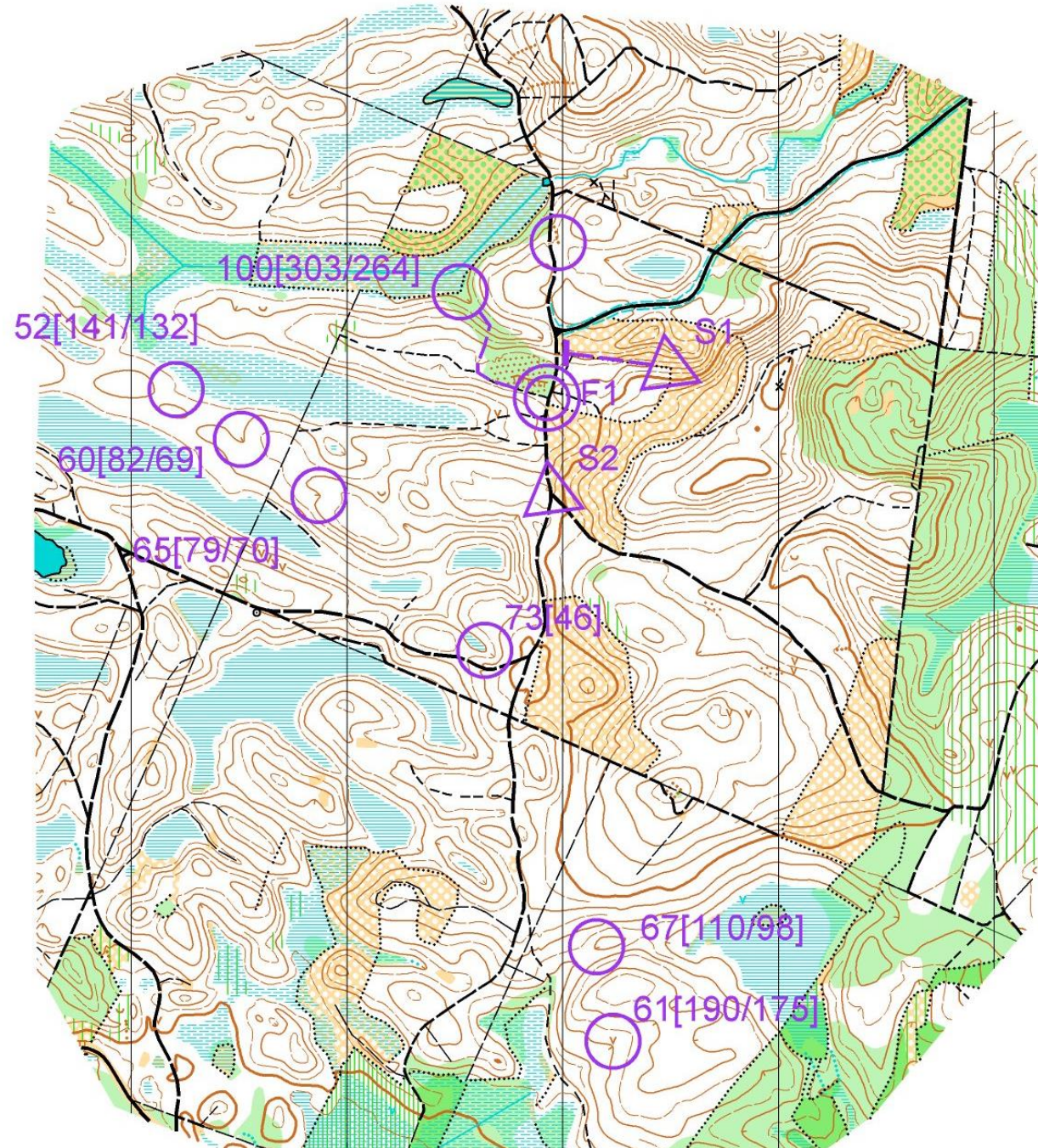
18.11.2023

Maastikukülastus - Hargla

- Initsiatiiv oli KeA poolne.
- Ilves GP 2023 kevad.
 - Vaatlus enne võistlust
 - Ettekanne o-võistluste korraldusest Ähijärvel.
 - Vaatlus pärast võistlust.
- Sügis 2023
 - Vaatlus umbes 6 kuud pärast võistlust.



Kaart



Maastikukülastus – Hargla (lõputähtsus)

enne

pärast

6 kuud hiljem



Maastikukülastus – Hargla (punkt 67)

enne



pärast



6 kuud hiljem



Maastikukülastus – Hargla (punkt 60)

enne



pärast



6 kuud hiljem



Üldine tagasiside

- Selle maastikutüübi korral ei jäta orienteerumisvõistlus maastikule olulisi kahjustusi.
- St enamused meie jälgesid (va lõputähistus) olid 6 kuu pärast kadunud ja taimestik oli enamjaolt taastunud.

Maastikukülastus - Hargla

- Mõningad ettepanekud külastustest:
 - Kui võimalik, planeerida lõputähistus olemasolevale teele.
 - Kui võimalik, mitte planeerida lõputähistust tõusule.
 - Võimalusel kasutada puutevaba režiimis jaamu (et oleks vähem pidurdamist)
 - Kaaluda maastikute sektoriaalset kasutust. St mitte teha üritust igal aastal samal maastikul sama keskusega. (Seda peaksid orienteerujad nagunii soovima?)
 - Vältida nõlvadel tallamiskoormuse koondumist ühte jälge, st KP järsul nõlval või selle vahetus läheduses soodustab tugevaid tekkivaid radu, KUID EROSIONI ei põhjusta.

Maastikukülastus - Hargla

- Mõningad KeA märkused külastustest:
 - „Tuleb tunnistada, et lubatud muutuste piirid (LAC) ei ole ületatud. Arutleda tuleks selle üle, millised on LAC piirid eritüübilistes metsades, erineva piiranguga aladel, maapiirkonnas või tiheda asustusega piirkonnas. „
 - „Sven tõendas kenasti, et saab planeerida KP-sid läbima etteantud piirides hulk inimesi, ning seda hiljem tulemuste baasil ka tõendada, et nii see toimub.“
 - „EOL ülesanne võiks olla nii rajameistrite ja treenerite koolitusel sellistele keskkonna teemadele ja tallamiskoormuse minimeerimisele rohkem tähelepanu pöörata. Rajameistrite koolitusele KP valikuid ja radade koostamisel tundlikema pinnaste korral vähem planeerida jooksjaid vastavast KPst läbi.“

Maastikukülastus - Hargla

- Mõningad minu märkused:
 - Päris mitmed KeA töötajad ei saa orienteerumise olemusest aru. Seda tuleks neile selgitada.
 - Päris mitmed orienteerujad ei saa KeA tööst aru. Võiks neid kuulata.
 - Lääne ja põhja regioonides võiksid ka toimuda võistluste külastused. Hetkel on need kohalike KeA eestvedajate taha kinni jäänud. – Parim võimalus selgitada. (Maastikuvalik!!!)
 - Igaüks vastutab oma tegude eest ise. KeA tegeleb meist sõltumata ratturite, discgolfijate, RMK, KV jt asutusega, kellele meile meeldib näpuga näidata.
 - Nahaalne käitumine ühel pool Eestit võib kahjuks mõjutada ka lubade saamist klubidel teisel pool Eestit.
 - Jutt kuidas orienteerujad ei jäta üldse jälgi ei vii edasi. Õigem küsimus, et mis siis. Mitmel pool ei olegi midagi siis. Mõnel teisel pool...

Ettekanne KeA kohvihommikul

- Neljapäeviti toimub KeA kohvihommik.
- Lisaks KeA ja EMÜ ettekannetele tutvustasin orienteerumist laiemalt.
- Eri tüüpi üritused ja vastavad maastikuvajadused pindalaliselt.
- Tutvustasin erinevaid meetodeid, mida rajameistrid saavad kasutada koormuste hajutamiseks (lootuses, et me saame natuke leebemaid piiranguid kui me ise oleme valmis omalt poolt kaitsta seda, mida KeA kaitsta soovib).

Esmane tagasiside tegevustest

- OK Ilvest kaasati Elva MKA planeeringusse. Meil on lootus saada tagasi 4-5 orienteerumismaastikut päevakute rotatsiooni (k.a Vitipalu).
- Vastused 2024 aasta taotlustele sisaldasid soovitusena võtteid, mida ma tutvustasin KeA kohvihommikul. Tundub, et midagi jäi meelde.
- Üldiselt olid 2024. aasta Ilves GP ja EMV pika raja piirangud leebemad kui arvasime. Pika rajaga tuleb natuke läbi rääkida.

Kuidas võiks edaspidi kooskõlastamine välja näha?

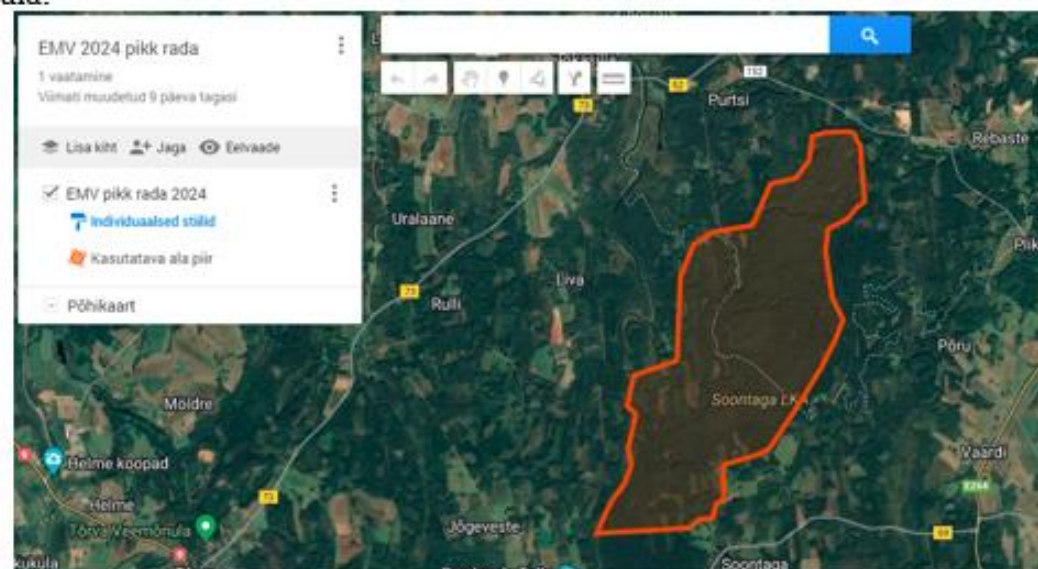
- Kõigile osapooltele on lihtsam, kui juba **enne kaardistamise alustamist** on selge, kas maastiku saab kasutada võistluste läbiviimiseks ja mis piirangud kaasnevad.
- Selle jaoks on vaja saada juurdepääsu piirangutele. On olemas valmisolek seda orienteerujatele jagada. Mis seisus see on, räägime ettekande lõpus.
- Kui maastik on olemas ja võistlus sellele planeeritud, tuleb esitada taotlus.
- KeA arvates võiks taotlus tulla umbes 6 kuud enne võistlust.

Näidistaotlus

- Taotlus ei pea olema pikk.
- Oluline on kaart „mõistlikul“ kujul, osalejate arv ja parkimine.

Orienteerumisklubi Ilves taotleb luba pidada orienteerumisvõistlust „Eesti meistrivõistlused orienteerumisjooksu pikal rajal“ 2024. aasta sügisel Soontaga paisjärve ümbruses. Võistlus toimub 21. septembril 1-päevaseks oletatava osavõtjate ja korraldajate koguarvuga 300 inimest. Keskus on planeeritud RMK Soontaga telkimisplatsile ja autod on planeeritud parkida keskusesse viivale kruusateele. Keskuses paigaldame umbes 4-5 telki. Punktiasukohtadesse paigaldame ühe meetri pikkused ajutised metallvaiad.

Kasutatav ala:



Link Google kaardile:

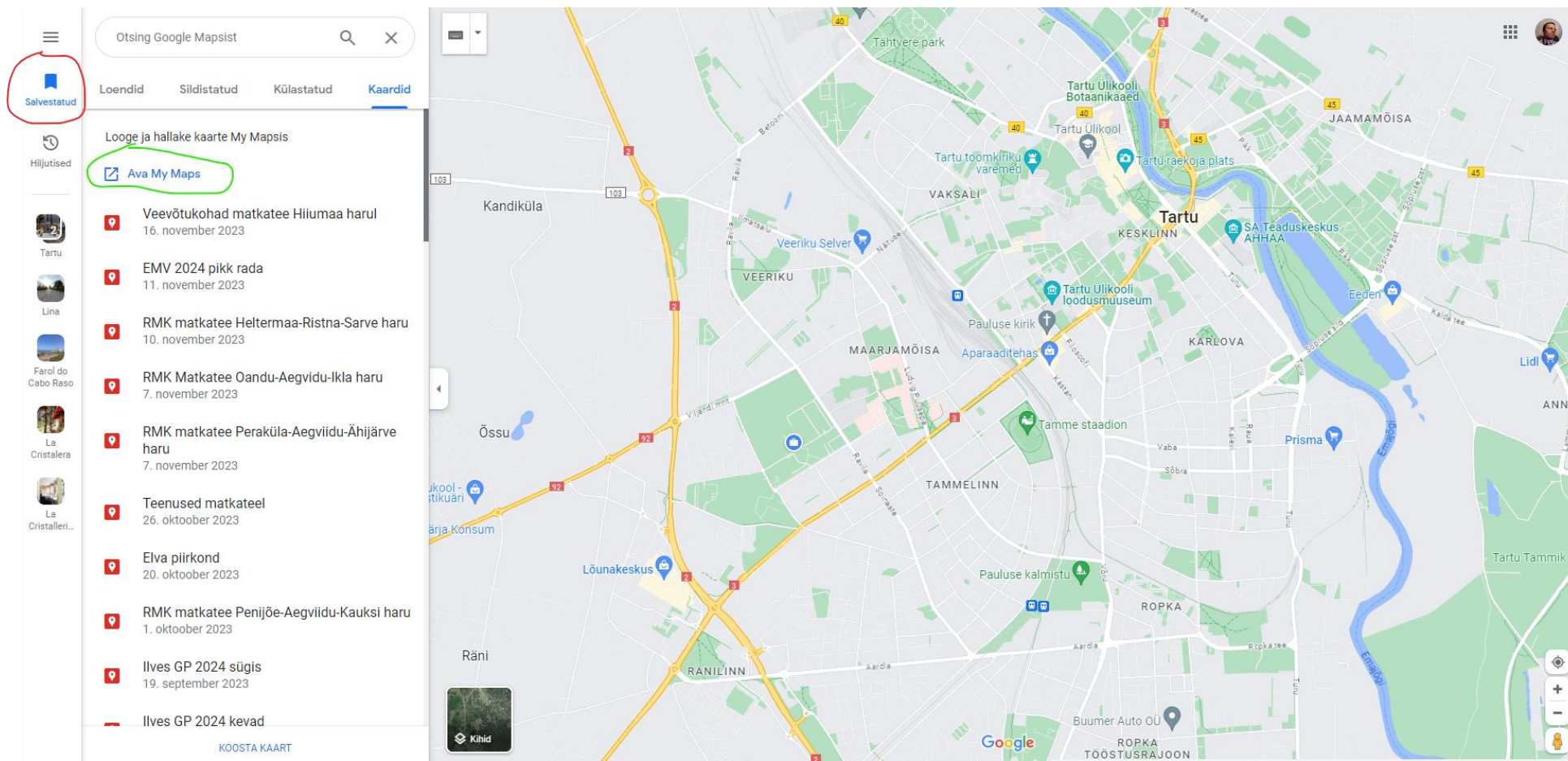
https://www.google.com/maps/d/u/0/edit?mid=1pRsUibC0X5PJm_tIDQATJMNRs1CEIUw&usp=sharing

Võistluse peakorraldaja: Sven Oras, 53420820, orassven@gmail.com

Näidistaotlus

- Ülevaateskeem lisada KMZ formaadis. Miks?
- Seda saab teha näiteks Google kaartide keskkonnas.

- Google keskkonnas valida „salvestatud“
- Seejärel „Ava My Maps“



- Valiga „Loo uus kaart“

+ LOO UUS KAART

KÕIK

KUULUB

EI KUULU

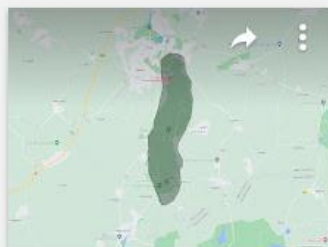
JAGATUD

HILJUTISED

☰ AZ



EMV 2024 pikk rada
11. nov 2023



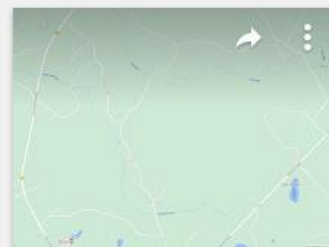
Elva piirkond
20. okt 2023



Ilves GP 2024 sügis
19. sept 2023



Ilves GP 2024 kevad
19. sept 2023



Ilves GP 2023 kasutatav ala
10. sept 2023



Kaardi Ilves GP 2023 sügis ...
10. sept 2023



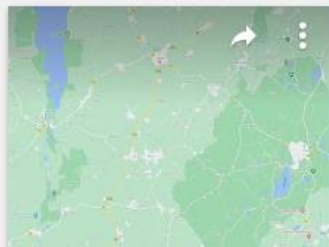
Ilves GP 2023 sügis
10. sept 2023



Invernessis asjad
28. juuli 2023



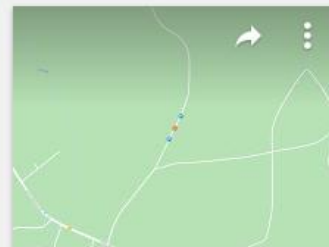
Ilves GP sügis
1. sept 2022



Kaardi Ilves GP koopia
6. veebr 2022



Ilves GP
6. veebr 2022



Kirikuküla püsirada
9. mai 2020

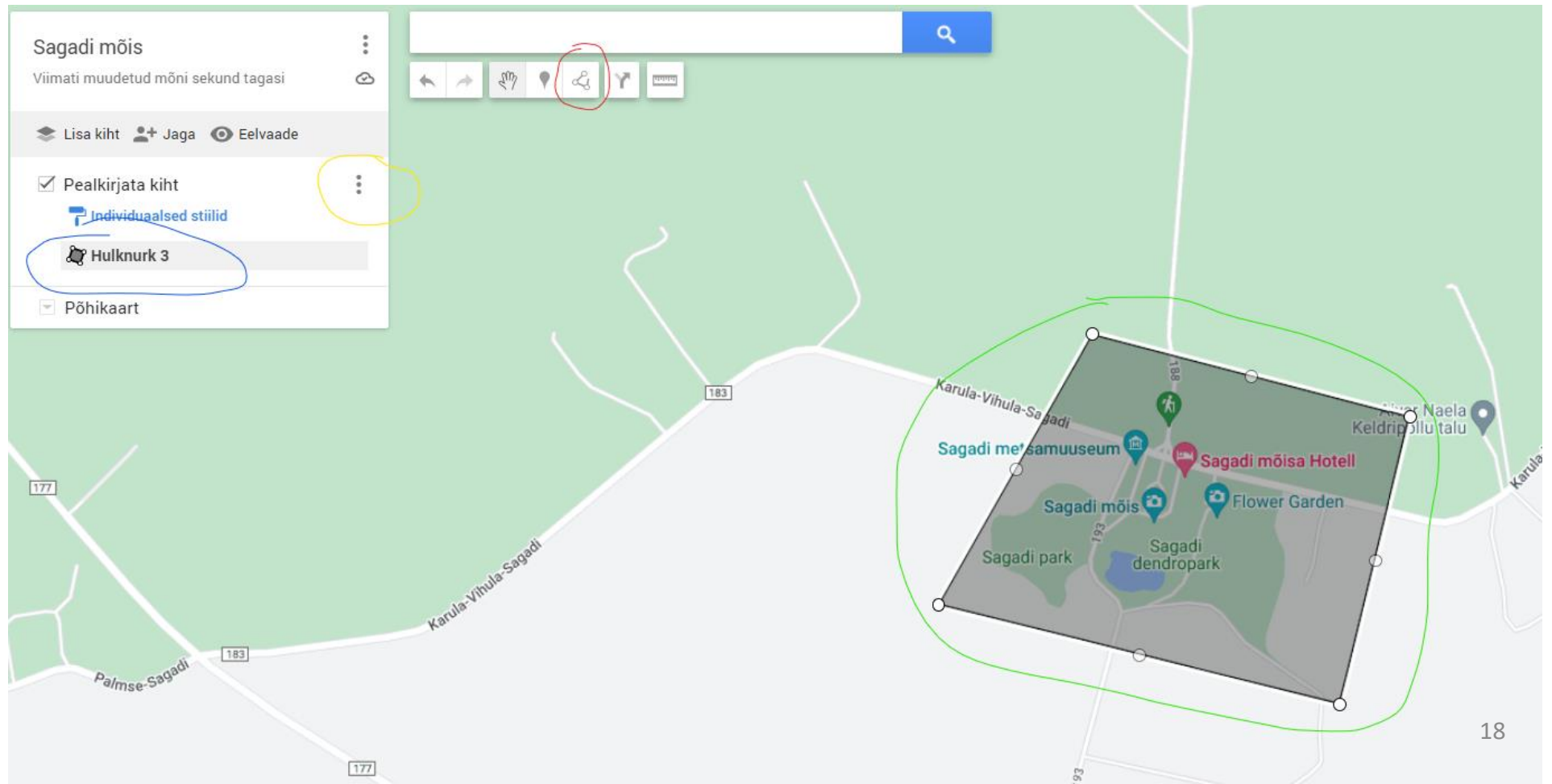


Uniküla püsirada
9. mai 2020



Ilvese minirogain 2019 - Kaiu
20. dets 2019

- Valige „**joonistamise**“ nupp
- Joonistage soovitud ala kaardil (kinnine hulknurk)
- Muutke nime soovi korral.
- Exportige KMZ fail avanevast menüüst.



Taotlus

- Kogu protsess ei võta kauem kui 15 min ühe võistluse kohta.
- Vajalikud andmed on juba olemas EOLile korraldustaotlust esitades.

Kontaktid

Küsimustega tasub alati pöörduda kohalike piirkonna spetsialisti poole. Juhtivspetsialistid saavad suunata õige inimese juurde.

Lõuna piirkonna juhtivspetsialist on Märt Holtsmann, 513 8171
mart.holtsmann@keskkonnaamet.ee

Põhja piirkonna juhtivspetsialist on Maret Vildak, 554 4646
maret.vildak@keskkonnaamet.ee

Lääne piirkonna juhtivspetsialist on Meeli Kesküla, 534 54246
meeli.keskula@keskkonnaamet.ee

Palun arvestage, et Te peate oma piirkondades ise sõbralikud suhted looma KeA esindajatega. Lõunas on asjad hetkel pigem paremuse poole liikumas.

2 mõtet aruteludeks

Lõputööd

EMÜs on orienteerumise ning kooskõlastuste või maastiku kahjustuste kohta tehtud lõputöid (BSc ja MSc astmed).

- 2019
 - *JÄTKUSUUTLIKU KESKKONNA TAGAMINE ORIENTEERUMISÜRITUSE KORRALDAMISEL* Birgit Valdaru
 - *ORIENTEERUMISRAJA PLANEERIMINE VALGAMAA JA TARTUMAA NÄITEL* Tõnu Vahtra
 - *ORIENTEERUMINE EESTI KAITSEALADEL AASTATEL 2016-2018* Kaupo Rozenkron
- 2020
 - *ORIENTEERUMISPÄEVAKUD KAITSEALADEL JA NENDE KOOSKÕLASTAMINE AASTATEL 2016-2019* Dana Neemre

Ei teeks paha, kui ka orienteerujad „telliks“ mõne lõputöö.

KeA lähtub muuseas lõputöodes avaldatud tulemustest.

Arutelu koht

- Hetkel otsime võimalusi, kuidas orienteerujatele anda ligipääsu asjassepuutuvasse (salastatud) andmetele. Kahjuks ma ei saanud sellega üldkoguks valmis.
- 2 varianti: QGIS ja/või Maa-ameti kaudu.
- Kõikidele orienteerujatele ei saa anda juurdepääsu salastatud andmetele samas võistluste korraldajad peaksid saama juurdepääsu.
- Saaks anda näiteks klubidele (igast klubist ühel inimesel).
- Kas see on kõige mõistlikum lahendus. → kaardistajad?