

3. Magaziin Orienteering Games 2024

Üldjuhend

AEG ja KOHT

28.-29. september 2024

Kärgula Urvaste vald Võrumaa/ Jõgehara Kanepi vald Põlvamaa

PROGRAMM

28. september: tavarada, MN21E: WRE tavarada

13:00 – võistluskeskus avatud

14:00 – startide algus

Start nr 3 (avatud rajad, nõõrirajad, tugirajad) avatud 14:00 – 15:30

29. september - lühirada

10:00 – võistluskeskus avatud

11:00 – startide algus

Start nr 3 (avatud rajad, nõõrirajad, tugirajad) avatud 11:00 – 12:30

Autasustamise algus orienteeruvalt 13:00

Võistlusklasside MN14, MN16, MN18 ja MN20 mõlema päeva tulemused lähevad EOLi noorte orienteerumisjooksu auhinnasarja 2024 arvestusse.

VÕISTLUSKESKUS

Võistluskeskus asub Võrumaal Urvaste vallas [Kärgula külas](#), [võistlusmaastik](#) jääb valdavalt Põlvamaale Kanepi valda Jõgehara küla territooriumile. Tähistus võistluskeskusesse algab Tallinn-Tartu-Luhamaa (E263) maanteelt Erastverest 57.97113, 26.78452 ning Lajavangu teeristist 57.96757, 26.75819

Võistlusmaastik (keeluala):



MAASTIK JA KAART

Autor Avo Veermäe. Kaart on valminud 2022 november, uuendatud 2024.

Kaardi mõõtkava sõltuvalt klassist, 1: 15 000 (MN21E WRE), 1 : 10 000 – 1: 5000 (NR).

Täpsem info teistes klassides kasutatava mõõtkava kohta ilmub enne registreerimistähtaaja lõppu.

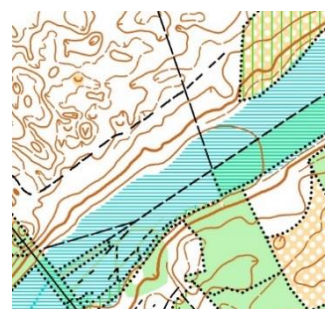
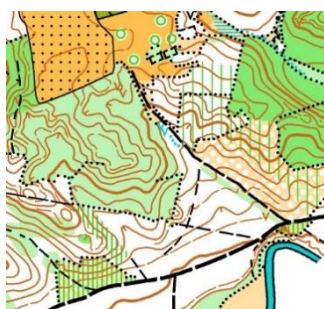
Kõrgusjoonte vahe 2,5 m.

Varasemad kaardid Hüüdre [2023011](#), Lajavangu-Koigera [2021054](#), Lajavangu II [2012006](#)

Maastik asub Kanepi-Urvaste-Antsla teest põhja pool. Kaardi piirideks on Võhandu jõgi, Sillaotsa oja, Ruhingu-Hüüdre metsatee ja Kanepi-Urvaste-Antsla maantee. Kaarti läbib kagu-loode suunaline 2022. a. rekonstrueeritud kruusatee Punaküla teeristist Koorastele. Kaardi lääneosas asub Hüüdre järv. Ligi 50% kaardist on mikroreljeefiga paljude soode ja sookestega väikese kõrguste vahega ala. Väikesest kõrguste vahest ja mikroreljeefist tingituna on rohkelt pooljooni. Ida- ja põhjapoolne ala on lausik. Kõrguste vahe maastikul on 30m, ühel nõlval 20m.

Kogu kaart on kaetud metsaga ja tegemist on riigimetsaga, erametsi on väga vähesel hulgal kaardi servades talude juures ja jõe ääres. Sihivõrk on korrapärane ja enamikul sihtidel on autoga sõidetavad teed või teerajad. Kaardi keskel ja idaosas on RMK rajanud kruusateede võrgustiku. Kaardil on palju eri vanusega raiesmikke ja noorendikke, hea läbitavusega metsa on ca 50% metsaalast, rohkem kaardi ida- ja põhjaosas. Intensiivselt on metsa raiutud ka eelmisel aastal. Üldiselt on läbitavus hea, sh männinoorendikes. Mitmed istutatud alad on kasutatud tehnoloogia tõttu (istutamiseks pinnase koorimine) aeglaselt joostavad. Metsatööde jälgedest on paljud raskesti märgatavad. Noorendikes olevad metsahooldustööde jäljed antud kahel viisil: normaalselt joostavad pikalt nähtavad aimatava teerajata sirged kollase värviga, kohati kaduvad, risused jäljed kaduva teeraja märgiga. Suures metsas on nii sõidujäljega kui ka ilma rajata jäljed enamasti kaduva teeraja märgiga ja kohati näitavad ainult algust ja pikematel ka lõpu osa. Ohukohtadeks on järve ümbruse pehmemad sookohad. Mõni üksik kinnine väikesoo võib osutada samuti pehmeks. **Keelualad** on talude õuealad ja neid piiravad hooldatud alad sh istandused.

Kaardinäidised:



OSAVÕTUKLASSID ja PLANEERITAVAD RAJAPIKKUSED

Klass	28/09	29/09	Klass	28/09	29/09
N8NR	1,5/2,0	1,5/2,0	M8NR	1,5/2,0	1,5/2,0
N10NR	1,5/2,0	1,5/2,0	M10NR	1,5/2,0	1,5/2,0
N12TR	2,5	2,0	M12TR	2,5	2,0
N14	3,0	2,0	M14	4,5	3,5

N16	4,0	3,0	M16	6,0	4,5
N18	5,0	4,0	M18	7,0	5,0
N20	6,0	4,0	M20	8,0	6,0
N21E	80-84 min (WRE)	30-35 min	M21E	88-92 min (WRE)	30-35 min
N21A (tehniline, lühike)	6,0	4,0	M21A (tehniline, lühike)	6,5	4,5
N21B (lihtne, algajatele)	4,0	3,5	M21B (lihtne, algajatele)	4,5	3,5
N35	6,0	4,0	M35	9,0	6,0
N40	5,5	4,0	M40	8,5	5,0
N45	4,5	3,0	M45	7,5	5,0
N50	4,5	3,0	M50	6,5	4,5
N55	4,0	2,5	M55	6,0	4,5
N60	4,0	2,5	M60	5,0	4,0
N65	3,5	2,0	M65	5,0	3,5
N70	3,5	2,0	M70	4,5	2,5
N75	3,0	1,5	M75	3,5	2,5
N80	2,5	1,5	M80	3,5	2,0
			M85	3,0	2,0
Avatud rada O3	3,0	3,0	Avatud rada O3	3,0	3,0
Avatud rada O5	5,0	5,0	Avatud rada O5	5,0	5,0

STARDIMAKSUD

Stardimaksud on näidatud võistluspäeva kohta.

Klass	Reg kuni E 16. sept 23.59 (kuni 2 nädalat enne võistlust)	Reg kuni E 23. sept 23.59	Alates T 24. sept, sh kohapeal reservkohtade olemasolul
8-12	5 €	6 €	9 €
14-20	8 €	9 €	13 €
21A-60	15 €	18 €	27 €
65-80	10 €	13 €	19 €
21E (sh WRE)	20 €	25 €	37 €
Avatud rajad eelregistreerimisel	8 €	9 €	-
Avatud rajad kohapeal registreerimisel			10 €

REGISTREERIMINE

Registreerida (v.a. WRE võistlejad, so MN21E klassid 1. päev) saab internetilehel <https://www.osport.ee/> kuni **23. septembrini 2024 23.59**. Hilisem registreerimine võimalik ainult reservkohtade olemasolul ja 1,5 kordse stardimaksu eest saates e-maili aadressile

registreerimine@okkobras.eu järgmise infoga: EOLi kood, SI pulga number, võistleja eesnimi ja perekonnanimi, klubi/ettevõtte/elukoht, võistlusklass.

WRE (MN21E) registreerimine Eventoris: <https://eventor.orienteeing.org/Events/Show/8235>

Koos registreerimisega tuleb tasuda osavõtumaks orienteerumisklubi Põlva Kobras arveldusarvele EE772200001120074588. Registreerimine jõustub alles pärast osavõtumaksu laekumist korraldajale. Korraldajal on õigus osavõtutasu mitte maksnud võistlejaid starti mitte lubada.

Piirangud osalejatele

EOLi volinike kogu 06. mai 2024 otsus 48: *Vastavalt IOFi nõukogu otsusele 28.02.2022 peatada Venemaa ja Valgevene orienteerumislitide liikmelisus IOFis, ei ole lubatud nimetatud riikide kodanikel, kes ei olnud EOLi klubide liikmed enne 24.02.2022, osaleda Eesti meistrivõistlustel ning Eestis toimuvatel IOFi edetabeli võistlustel (WRE). Ainsa erandina on lubatud IIA staatusega (IOFi poolt defineeritud IOF independent athlete) Vene ja Valgevene orienteerujatel alates 01. juulist 2024 võistelda Eestis toimuvatel WRE-võistlustel, mis ei toimu samal ajal Eesti meistrivõistlustega.*

AUTASUSTAMINE

Kõikides võistlusklassides (v.a. avatud radadel) autasustatakse kolme paremat kahe päeva summas. Auhinnad on välja pannud kauplustekett Magaziin (www.magaziin.ee)

MÄRKESÜSTEEM

Kõigis võistlusklassides on kasutusel elektrooniline SPORTIdent märkesüsteem. SI-AIR on sisse lülitatud, aga joosta saab ka tavalise SI-pulgaga. Kasutatava SI-kaardi number tuleb korraldajatele edastada võistlusele registreerimisel. SI-kaardi rentimine korraldajatel maksab 2,0 €/päev.

RINNANUMBRID

Kõikides klassides on kasutusel rinnanumbrid. Eelregistreerunud võistlejate rinnanumbritele on trükitud võistlusklass, nimi, registreerimisel teatatud SI-pulga number, mõlema päeva startide numbrid ja stardiajad. Rinnanumbrid saab võistluskeskusest kas nõõri pealt (stardimaks tasutud) või peale stardimaksu tasumist infotelgist. Võistlejatel peavad endil olema kaasas haaknõelad rinnanumbri kinnitamiseks.

KAEBUSTE JA PROTESTIDE ESITAMINE

Kaebusi ja proteste võivad esitada võistleja, võistleja treener ja võistkonna esindaja. Kaebuste ja protestide esitamise koht on võistluste infotelk. Kaebus tuleb esitada korraldajale suuliselt või kirjalikult niipea kui võimalik, kuid mitte hiljem kui 30 min pärast viimase võistleja lõpetamist. Korraldaja vaatab kaebuse läbi ning teatab otsuse viivitamatult kaebuse esitajale. Kaebuse esitamine on tasuta.

Proteste võib esitada kaebuste lahendamisel tehtud otsuse vastu. Protest tuleb esitada kirjalikult žürii liikmele või võistluskeskuses infosse niipea kui võimalik, kuid mitte hiljem kui 15 min pärast protesti esile kutsunud otsuse teatavakstegemist.

MAJUTUS

Majutuskohti lähimbruses: Kanepi vallas toitlustus- ja majutusettevõtted:

https://kanepi.kovtp.ee/toitlustamine_majutus

Muud majutusasutused Põlvamaal <http://www.visitpolva.ee/>

TREENINGVÕIMALUSED

OK Põlva Kobrase korraldatavad orienteerumispäevakud Põlvamaal augustis ja septembris 2024:

<https://okkobras.eu/teisipaevakud/kalender/>

Eesti orienteerumisürituste kalender: <https://orienteerumine.ee/kalender/kuu-ulevaade/>

MUUD TEENUSED

- Kohvik, lastehoid, tualetid
- Kohal on orienteerumiskaupade müüjad.
- Parkla tasu 1€/päev

ISIKUANDMETE KAITSE PÕHIMÕTTED

- Tegemist on avaliku üritusega, kus võidakse pildistada ja pilte avalikustada.
- Võistluse protokollid on avalikud ja võidakse kasutada statistika ja ajaloo talletamiseks.
- Võistlusele registreerimisel osalejailt küsitavaid andmeid kasutatakse võistluse korralduslikel eesmärkidel.

KORRALDAJAD

Orienteerumisklubi Põlva Kobras
Eesti Orienteerumisliit

Peakorraldaja: Katrin Viilu (OK Põlva Kobras, tel. 517 7942, katrin.viilu@mail.ee)

Rajameister: Rein Zaitsev (Väraska OK Peko)

IT ja ajavõtt: Priit Nurmoja (OK Põlva Kobras)

Klubi inspektor: Maret Vaher (OK Põlva Kobras, tel. +372 523 2977, maretvaher@gmail.com)

IOFi nõustaja: Margus Sarap (OK Ilves)

EOLi nõustaja: Tõnis Jürimäe (OK Ilves)

<https://okkobras.eu/voistlused/3-magaziin-mangud/>

Võistluste žürii avaldatakse vahetult pärast registreerimistähtaja lõppu.

